



États-Unis • Égalité • Fraternité  
RÉPUBLIQUE FRANÇAISE

PRÉFET DES VOSGES

### Évaluation, prévention et réduction du bruit dans l'environnement

Annexe à l'arrêté préfectoral publiant  
les cartes de bruit stratégiques

Article R572-1 et suivants du code de l'environnement  
- Échéance 2017 -

## CARTE DE BRUIT STRATÉGIQUE

D12

De Pont Clemenceau  
À Place Guilgot

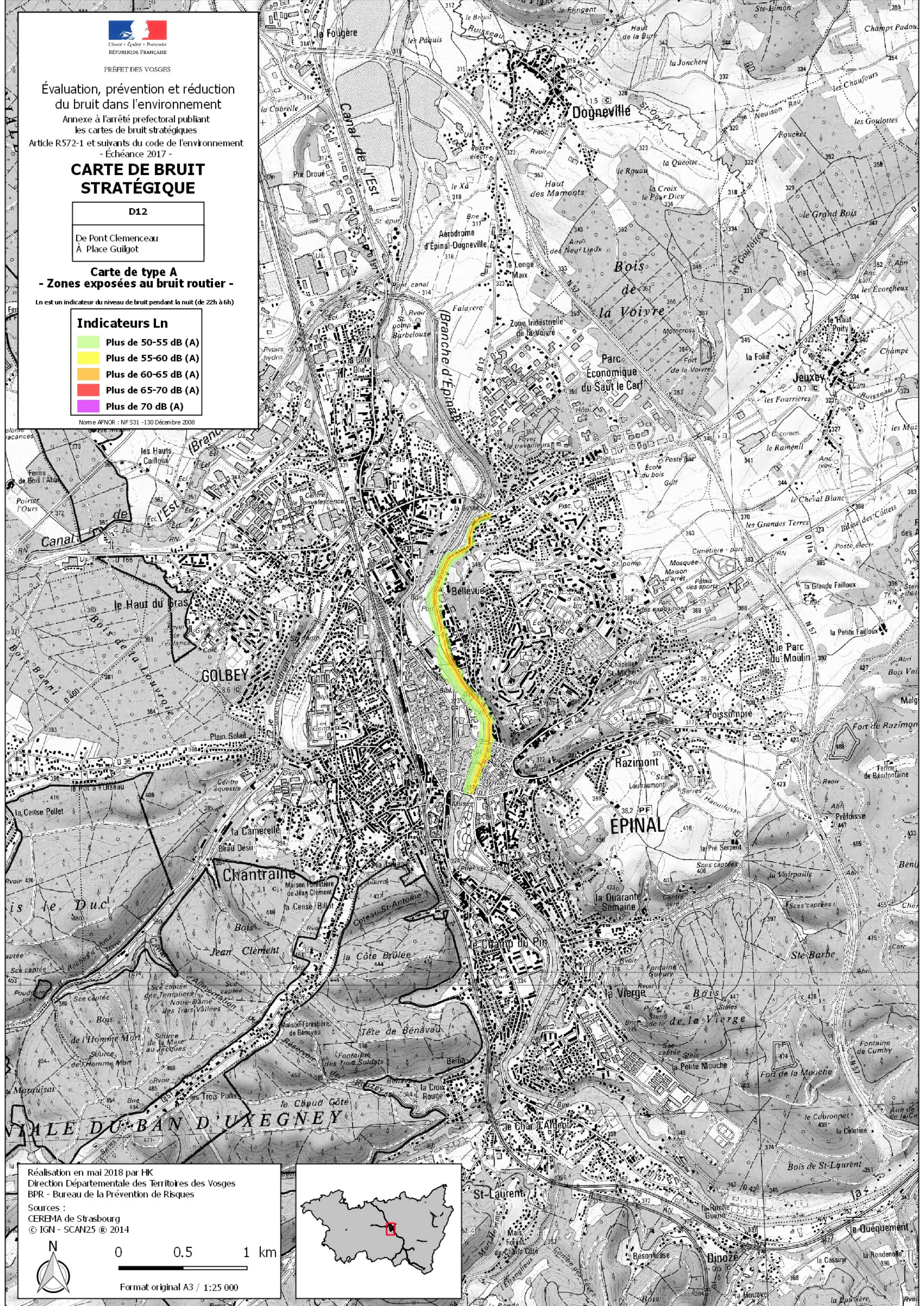
### Carte de type A - Zones exposées au bruit routier -

Ln est un indicateur du niveau de bruit pendant la nuit (de 22h à 6h)

#### Indicateurs Ln

- Plus de 50-55 dB (A)
- Plus de 55-60 dB (A)
- Plus de 60-65 dB (A)
- Plus de 65-70 dB (A)
- Plus de 70 dB (A)

Norme AFNOR : NF 531 - 130 Décembre 2008



Réalisation en mai 2018 par HK  
Direction Départementale des Territoires des Vosges  
BPR - Bureau de la Prévention de Risques

Sources :  
CEREMA de Strasbourg  
© IGN - SCAN25 © 2014



0 0.5 1 km

Format original A3 / 1:25 000

